



УТВЕРЖДАЮ

Заведующий МБДОУ

детский сад «Солнышко»

[Signature] Т.Н. Дмитриева

[Signature] 20 09 г.

ПАСПОРТ ДОСТУПНОСТИ
объекта социальной инфраструктуры (ОСИ)
№ _____

1. Общие сведения об объекте

1.1. Наименование (вид) объекта: Муниципальное бюджетное дошкольное образовательное учреждение детский сад общеразвивающего вида «Солнышко» п. Преображение Лазовского района Приморского края (корпус №2)

1.2. Адрес объекта: Российская Федерация, Приморский край, Лазовский район, п. Преображение, ул. 30 лет Победы, д. 3

1.3. Сведения о размещении объекта:

- отдельно стоящее здание _____ этажа, _____ кв. м

- часть здания 1 этаж (на первом этаже), 583,9 кв. м

- наличие прилегающего земельного участка (да, нет): 1865 кв. м

1.4. Год постройки здания 1978, последнего капитального ремонта _____

1.5. Дата предстоящих плановых ремонтных работ: текущего _____, капитального 2022 г.

сведения об организации, расположенной на объекте

1.6. Название организации (учреждения) (полное юридическое наименование - согласно Уставу, краткое наименование): Муниципальное бюджетное дошкольное образовательное учреждение детский сад общеразвивающего вида «Солнышко» п. Преображение Лазовского района Приморского края (МБДОУ детский сад «Солнышко»)

1.7. Юридический адрес организации (учреждения): Российская Федерация, Приморский край, Лазовский район, п. Преображение, ул. Заводская, д.3

1.8. Основание для пользования объектом (оперативное управление, аренда, собственность): оперативное управление

1.9. Форма собственности (государственная, негосударственная): государственная

1.10. Территориальная принадлежность (федеральная, региональная, муниципальная): муниципальная

1.11. Вышестоящая организация (наименование): Управление образования администрации Лазовского муниципального района

1.12. Адрес вышестоящей организации, другие координаты: Российская Федерация, Приморский край, с. Лазо, ул. Ключевая, д. 31

2. Характеристика деятельности организации на объекте
(по обслуживанию населения)

2.1. Сфера деятельности (здравоохранение, образование, социальная защита, физическая культура и спорт, культура, связь и информация, транспорт, жилой фонд, потребительский рынок и сфера услуг, другое) образование

2.2. Виды оказываемых услуг образовательная деятельность по программам дошкольного образования, присмотр и уход за детьми от 2 месяцев до 7 лет

- 2.3. Форма оказания услуг на объекте _____
- 2.4. Категории обслуживаемого населения по возрасту: дети от 2 месяцев до 7 лет
- 2.5. Категории обслуживаемых инвалидов: инвалиды, передвигающиеся на коляске, инвалиды с нарушениями опорно-двигательного аппарата; нарушениями зрения, нарушениями слуха, нарушениями умственного развития
- 2.6. Плановая мощность: посещаемость (количество обслуживаемых в день), вместимость, пропускная способность _____ 75 _____
- 2.7. Участие в исполнении ИПР инвалида, ребенка-инвалида да _____

3. Состояние доступности объекта

3.1. Путь следования к объекту пассажирским транспортом (описать маршрут движения с использованием пассажирского транспорта) автобусы общественного транспорта (ИП Гапуров А.И.)

наличие адаптированного пассажирского транспорта к объекту отсутствует

3.2. Путь к объекту от ближайшей остановки пассажирского транспорта:

3.2.1. Расстояние до объекта от остановки транспорта 350 м

3.2.2. Время движения (пешком) 10 мин.

3.2.3. Наличие выделенного от проезжей части пешеходного пути (да, нет)

3.2.4. Перекрестки: отсутствуют

3.2.5. Информация на пути следования к объекту (акустическая, тактильная, визуальная): нет

3.2.6. Перепады высоты на пути: нет

Их обустройство для инвалидов на коляске: нет

3.3 Организация доступности объекта для инвалидов – форма обслуживания*

№№ п/п	Категория инвалидов (вид нарушения)	Вариант организации доступности объекта (формы обслуживания)*
1.	Все категории инвалидов и МГН	ДУ
	<i>в том числе инвалиды:</i>	
2	передвигающиеся на креслах-колясках	ВНД
3	с нарушениями опорно-двигательного аппарата	ДУ
4	с нарушениями зрения	ДУ
5	с нарушениями слуха	А
6	с нарушениями умственного развития	ДУ

* - указывается один из вариантов: «А», «Б», «ДУ», «ВНД»:

«А» - доступность всех зон и помещений (универсальная);

«Б» - выделены для обслуживания инвалидов специальные участки и помещения;

«ДУ» - обеспечена условная доступность: помощь сотрудника организации, либо услуги предоставляются на дому или дистанционно;

«ВНД» - доступность не организована (временно недоступно).

3.4 Состояние доступности основных структурно-функциональных зон

№ п/п	Основные структурно-функциональные зоны	Состояние доступности, в том числе для основных категорий инвалидов**
1	Территория, прилегающая к зданию (участок)	ДП-В
2	Вход (входы) в здание	ДЧ-И (О,С,Г,У), ВНД (К)
3	Путь (пути) движения внутри здания (в т.ч. пути эвакуации)	ДЧ-И (О,С,Г,У)

4	Зона целевого назначения здания (целевого посещения объекта)	ДП-И (О,С, Г,У)
5	Санитарно-гигиенические помещения	ДП-И (О, С, У)
6	Система информации и связи (на всех зонах)	ВНД
7	Пути движения к объекту (от остановки транспорта)	ДП-В

** Указывается: ДП-В - доступно полностью всем; ДП-И (К, О, С, Г, У) – доступно полностью избирательно (указать категории инвалидов); ДЧ-В - доступно частично всем; ДЧ-И (К, О, С, Г, У) – доступно частично избирательно (указать категории инвалидов);ДУ - доступно условно, ВНД–временно недоступно

3.5. Итоговое заключение о состоянии доступности ОСИ: доступен частично избирательно (О, С, Г, У, К)

4. Управленческое решение (проект)

4.1. Рекомендации по адаптации основных структурных элементов объекта:

№ № п \п	Основные структурно-функциональные зоны объекта	Рекомендации по адаптации объекта (вид работы)*
1	Территория, прилегающая к зданию (участок)	капитальный ремонт
2	Вход (входы) в здание	капитальный ремонт
3	Путь (пути) движения внутри здания (в т.ч. пути эвакуации)	капитальный ремонт
4	Зона целевого назначения здания (целевого посещения объекта)	капитальный ремонт
5	Санитарно-гигиенические помещения	капитальный ремонт
6	Система информации на объекте (на всех зонах)	капитальный ремонт
7	Пути движения к объекту (от остановки транспорта)	
8	Все зоны и участки	

*- указывается один из вариантов (видов работ): не нуждается; ремонт (текущий, капитальный); технические решения невозможны – организация альтернативной формы обслуживания

4.2. Период проведения работ 2020 – 2030 гг.

в рамках исполнения: программы ремонта помещений

(указывается наименование документа: программы, плана)

4.3. Ожидаемый результат (по состоянию доступности) после выполнения работ по адаптации доступность объекта для получения услуг для всех категорий инвалидов

Оценка результата исполнения программы, плана (по состоянию доступности) доступность объекта для получения услуг для всех категорий инвалидов

4.4. Для принятия решения требуется, не требуется (нужное подчеркнуть):

4.4.1. Согласование на Комиссии требуется

(наименование Комиссии по координации деятельности в сфере обеспечения доступной среды жизнедеятельности для инвалидов и других МГН)

4.4.2. Согласование работ с надзорными органами (в сфере проектирования и строительства, архитектуры, охраны памятников, другое - указать) требуется

4.4.3. Техническая экспертиза; разработка проектно-сметной документации требуется

4.4.4. Согласование с вышестоящей организацией (собственником объекта) требуется

4.4.5. Согласование с общественными организациями инвалидов требуется

4.4.6. Другое _____
Имеется заключение уполномоченной организации о состоянии доступности объекта (наименование документа и выдавшей его организации, дата), прилагается не имеется

4.4.7. Информация может быть размещена (обновлена) на Карте доступности субъекта Российской Федерации _____ на сайте образовательной организации http://sad-solnishko.ru/
_____ (наименование сайта, портала)

5. Особые отметки

Паспорт сформирован на основании:

1. Анкеты (информации об объекте) от «_____» _____ 20__ г.
2. Акта обследования объекта № _____ от «_____» _____ 20__ г.
3. Решения Комиссии _____ от «_____» _____ 20__ г.

УТВЕРЖДАЮ
Заведующий МБДОУ
детский сад «Солнышко»
Т.Н. Дмитриева
«21» декабря *2021 г.



АНКЕТА
(информация об объекте социальной инфраструктуры)
К ПАСПОРТУ ДОСТУПНОСТИ ОСИ
№ _____

1. Общие сведения об объекте

- 1.1. Наименование (вид) объекта: Муниципальное бюджетное дошкольное образовательное учреждение детский сад общеразвивающего вида «Солнышко» п. Преображение Лазовского района Приморского края (корпус №2)
- 1.2. Адрес объекта: Российская Федерация, Приморский край, Лазовский район, п. Преображение, ул. 30 лет Победы, д. 3
- 1.3. Сведения о размещении объекта:
- отдельно стоящее здание - этажа, - кв. м
- часть здания 1 этаж (на первом этаже), 583,9 кв. м
- наличие прилегающего земельного участка (да, нет): 1865 кв. м
- 1.4. Год постройки здания 1978 , последнего капитального ремонта -
- 1.5. Дата предстоящих плановых ремонтных работ: текущего - , капитального 2022 г.

сведения об организации, расположенной на объекте

- 1.6. Название организации (учреждения) (полное юридическое наименование - согласно Уставу, краткое наименование): Муниципальное бюджетное дошкольное образовательное учреждение детский сад общеразвивающего вида «Солнышко» п. Преображение Лазовского района Приморского края (МБДОУ детский сад «Солнышко»)
- 1.7. Юридический адрес организации (учреждения): Российская Федерация, Приморский край, Лазовский район, п. Преображение, ул. Заводская, д.3
- 1.8. Основание для пользования объектом (оперативное управление, аренда, собственность): оперативное управление
- 1.9. Форма собственности (государственная, негосударственная): государственная
- 1.10. Территориальная принадлежность (федеральная, региональная, муниципальная): муниципальная
- 1.11. Вышестоящая организация (наименование): Управление образования администрации Лазовского муниципального района
- 1.12. Адрес вышестоящей организации, другие координаты: Российская Федерация, Приморский край, с. Лазо, ул. Ключевая, д. 31

2. Характеристика деятельности организации на объекте

- 2.1. Сфера деятельности (здравоохранение, образование, социальная защита, физическая культура и спорт, культура, связь и информация, транспорт, жилой фонд, потребительский рынок и сфера услуг, другое) образование
- 2.2. Виды оказываемых услуг образовательная деятельность по программам дошкольного образования, присмотр и уход за детьми от 2 месяцев до 7 лет

- 2.3. Форма оказания услуг: на объекте
- 2.4. Категории обслуживаемого населения по возрасту: дети от 2 месяцев до 7 лет
- 2.5. Категории обслуживаемых инвалидов: инвалиды, передвигающиеся на коляске, инвалиды с нарушениями опорно-двигательного аппарата; нарушениями зрения, нарушениями слуха, нарушениями умственного развития
- 2.6. Плановая мощность: посещаемость (количество обслуживаемых в день), вместимость, пропускная способность 75
- 2.7. Участие в исполнении ИПР инвалида, ребенка-инвалида да

3. Состояние доступности объекта для инвалидов и других маломобильных групп населения (МГН)

3.1. Путь следования к объекту пассажирским транспортом (описать маршрут движения с использованием пассажирского транспорта) автобусы общественного транспорта (ИП Гапуров А.И.)

наличие адаптированного пассажирского транспорта к объекту отсутствует

3.2. Путь к объекту от ближайшей остановки пассажирского транспорта:

3.2.1. Расстояние до объекта от остановки транспорта 350 м

3.2.2. Время движения (пешком) 10 мин.

3.2.3. Наличие выделенного от проезжей части пешеходного пути (да, нет)

3.2.4. Перекрестки: отсутствуют

3.2.5. Информация на пути следования к объекту (акустическая, тактильная, визуальная): нет

3.2.6. Перепады высоты на пути: нет

Их обустройство для инвалидов на коляске: нет

3.3 Организация доступности объекта для инвалидов – форма обслуживания*

№№ п/п	Категория инвалидов (вид нарушения)	Вариант организации доступности объекта (формы обслуживания)*
1.	Все категории инвалидов и МГН	ДУ
	<i>в том числе инвалиды:</i>	
2	передвигающиеся на креслах-колясках	ВНД
3	с нарушениями опорно-двигательного аппарата	ДУ
4	с нарушениями зрения	ДУ
5	с нарушениями слуха	А
6	с нарушениями умственного развития	ДУ

* - указывается один из вариантов: «А», «Б», «ДУ», «ВНД»:

«А» - доступность всех зон и помещений (универсальная);

«Б» - выделены для обслуживания инвалидов специальные участки и помещения;

«ДУ» - обеспечена условная доступность: помощь сотрудника организации, либо услуги предоставляются на дому или дистанционно;

«ВНД» - доступность не организована (временно недоступно).

4. Управленческое решение (предложения по адаптации основных структурных элементов объекта)

№№ п \п	Основные структурно-функциональные зоны объекта	Рекомендации по адаптации объекта (вид работы)*
1	Территория, прилегающая к зданию (участок)	капитальный ремонт

2	Вход (входы) в здание	капитальный ремонт
3	Путь (пути) движения внутри здания (в т.ч. пути эвакуации)	капитальный ремонт
4	Зона целевого назначения здания (целевого посещения объекта)	капитальный ремонт
5	Санитарно-гигиенические помещения	капитальный ремонт
6	Система информации на объекте (на всех зонах)	капитальный ремонт
7	Пути движения к объекту (от остановки транспорта)	
8	Все зоны и участки	

*- указывается один из вариантов (видов работ): не нуждается; ремонт (текущий, капитальный); технические решения невозможны – организация альтернативной

Размещение информации на Карте доступности субъекта Российской Федерации согласовано: М.Э. Галаган, начальник управления образования администрации Лазовского муниципального района, тел: 8 42377 20 2 60

(подпись, Ф.И.О., должность; координаты для связи
уполномоченного представителя объекта)

УТВЕРЖДАЮ
Заведующий МБДОУ
детский сад «Солнышко»

Г. И. Дмитриева
«27» декабря 2018 г.



**АКТ ОБСЛЕДОВАНИЯ
объекта социальной инфраструктуры
К ПАСПОРТУ ДОСТУПНОСТИ ОСИ
№ _____**

Лазовский муниципальный район

21 декабря 2018 г.

Наименование территориального образования субъекта РФ

1. Общие сведения об объекте

1.1. Наименование (вид) объекта: Муниципальное бюджетное дошкольное образовательное учреждение детский сад общеразвивающего вида «Солнышко» п. Преображение Лазовского района Приморского края (корпус №2)

1.2. Адрес объекта: Российская Федерация, Приморский край, Лазовский район, п. Преображение, ул. 30 лет Победы, д. 3

1.3. Сведения о размещении объекта:

- отдельно стоящее здание - _____ этажа, _____ кв. м

- часть здания 1 этаж (на первом этаже), 583,9 кв. м

- наличие прилегающего земельного участка (да, нет): 1865 кв. м

1.4. Год постройки здания 1978, последнего капитального ремонта _____

1.5. Дата предстоящих плановых ремонтных работ: текущего _____, капитального 2022 г.

сведения об организации, расположенной на объекте

1.6. Название организации (учреждения) (полное юридическое наименование - согласно Уставу, краткое наименование): Муниципальное бюджетное дошкольное образовательное учреждение детский сад общеразвивающего вида «Солнышко» п. Преображение Лазовского района Приморского края (МБДОУ детский сад «Солнышко»)

1.7. Юридический адрес организации (учреждения): Российская Федерация, Приморский край, Лазовский район, п. Преображение, ул. Заводская, д.3

2. Характеристика деятельности организации на объекте

Дополнительная информация: образовательная деятельность по программам дошкольного образования, присмотр и уход за детьми от 2 месяцев до 7 лет

3. Состояние доступности объекта

3.1. Путь следования к объекту пассажирским транспортом (описать маршрут движения с использованием пассажирского транспорта) автобусы общественного транспорта (ИП Гапуров А.И.)

наличие адаптированного пассажирского транспорта к объекту отсутствует

3.2. Путь к объекту от ближайшей остановки пассажирского транспорта:

3.2.1. Расстояние до объекта от остановки транспорта 350 м

3.2.2. Время движения (пешком) 10 мин.

3.2.3. Наличие выделенного от проезжей части пешеходного пути (да, нет)

3.2.4. Перекрестки: отсутствуют

3.2.5. Информация на пути следования к объекту (акустическая, тактильная, визуальная): нет

3.2.6. Перепады высоты на пути: нет

Их обустройство для инвалидов на коляске: нет

3.3 Организация доступности объекта для инвалидов – форма обслуживания

№№ п/п	Категория инвалидов (вид нарушения)	Вариант организации доступности объекта (формы обслуживания)*
1.	Все категории инвалидов и МГН	ДУ
	<i>в том числе инвалиды:</i>	
2	передвигающиеся на креслах-колясках	ВНД
3	с нарушениями опорно-двигательного аппарата	ДУ
4	с нарушениями зрения	ДУ
5	с нарушениями слуха	А
6	с нарушениями умственного развития	ДУ

* - указывается один из вариантов: «А», «Б», «ДУ», «ВНД»

«А» - доступность всех зон и помещений (универсальная);

«Б» - выделены для обслуживания инвалидов специальные участки и помещения;

«ДУ» - обеспечена условная доступность: помощь сотрудника организации, либо услуги предоставляются на дому или дистанционно;

«ВНД» - доступность не организована (временно недоступно).

3.4 Состояние доступности основных структурно-функциональных зон

№№ п/п	Основные структурно-функциональные зоны	Состояние доступности, в том числе для основных категорий инвалидов**	Приложение	
			№ на плане	№ фото
1	Территория, прилегающая к зданию (участок)	ДП-В		1,2
2	Вход (входы) в здание	ДЧ-И (О,С,Г,У), ВНД (К)		3,4,5,6,7,8
3	Путь (пути) движения внутри здания (в т.ч. пути эвакуации)	ДЧ-И (О,С,Г,У)		9,10,11,12,13
4	Зона целевого назначения здания (целевого посещения объекта)	ДП-И (О,С,Г,У)		11,12
5	Санитарно-гигиенические помещения	ДП- И (О, С, Г, У)		14,15
6	Система информации и связи (на всех зонах)	ДП-И (О, С, К, У) ВНД		16,17
7	Пути движения к объекту (от остановки транспорта)	ДП-В		

** Указывается: **ДП-В** - доступно полностью всем; **ДП-И** (К, О, С, Г, У) – доступно полностью избирательно (указать категории инвалидов); **ДЧ-В** - доступно частично всем; **ДЧ-И** (К, О, С, Г, У) – доступно частично избирательно (указать категории инвалидов); **ДУ** - доступно условно, **ВНД** - недоступно

3.5. Итоговое заключение о состоянии доступности ОСИ: доступен частично избирательно (О, С, Г, У, К)

4. Управленческое решение (проект)

4.1. Рекомендации по адаптации основных структурных элементов объекта:

№ № п \п	Основные структурно-функциональные зоны объекта	Рекомендации по адаптации объекта (вид работы)*
1	Территория, прилегающая к зданию (участок)	капитальный ремонт
2	Вход (входы) в здание	капитальный ремонт
3	Путь (пути) движения внутри здания (в т.ч. пути эвакуации)	капитальный ремонт
4	Зона целевого назначения здания (целевого посещения объекта)	капитальный ремонт
5	Санитарно-гигиенические помещения	капитальный ремонт
6	Система информации на объекте (на всех зонах)	капитальный ремонт
7	Пути движения к объекту (от остановки транспорта)	
8	Все зоны и участки	

*- указывается один из вариантов (видов работ): не нуждается; ремонт (текущий, капитальный); технические решения невозможны – организация альтернативной формы обслуживания

4.2. Период проведения работ 2020 – 2030 гг.

в рамках исполнения: программы ремонта помещений

(указывается наименование документа: программы, плана)

4.3. Ожидаемый результат (по состоянию доступности) после выполнения работ по адаптации доступность объекта для получения услуг для всех категорий инвалидов

Оценка результата исполнения программы, плана (по состоянию доступности) доступность объекта для получения услуг для всех категорий инвалидов

4.4. Для принятия решения требуется, не требуется (нужное подчеркнуть):

4.4.1. Согласование на Комиссии требуется

(наименование Комиссии по координации деятельности в сфере обеспечения доступной среды жизнедеятельности для инвалидов и других МГН)

4.4.2. Согласование работ с надзорными органами (в сфере проектирования и строительства, архитектуры, охраны памятников, другое - указать) требуется

4.4.3. Техническая экспертиза; разработка проектно-сметной документации требуется

4.4.4. Согласование с вышестоящей организацией (собственником объекта) требуется

4.4.5. Согласование с общественными организациями инвалидов требуется

4.4.6. Другое _____

Имеется заключение уполномоченной организации о состоянии доступности объекта (наименование документа и выдавшей его организации, дата), прилагается не имеется

4.4.7. Информация может быть размещена (обновлена) на Карте доступности субъекта Российской Федерации на сайте образовательной организации
http://sad-solnishko.ru/

(наименование сайта, портала)

5. Особые отметки

ПРИЛОЖЕНИЯ:

Результаты обследования:

- | | | | |
|--|----------|---|----|
| 1. Территории, прилегающей к объекту | на _____ | 2 | л. |
| 2. Входа (входов) в здание | на _____ | 3 | л. |
| 3. Путей движения в здании | на _____ | 5 | л. |
| 4. Зоны целевого назначения объекта | на _____ | 4 | л. |
| 5. Санитарно-гигиенических помещений | на _____ | 2 | л. |
| 6. Системы информации (и связи) на объекте | на _____ | 2 | л. |

Результаты фотофиксации на объекте на _____ 7 л.

Поэтажные планы, паспорт БТИ на _____ 1 л.

Другое (в том числе дополнительная информация о путях движения к объекту) _____

Руководитель рабочей группы

Начальник управления образования администрации

Лазовского муниципального района Галаган М.Э

(Должность, Ф.И.О.)

(Подпись)

Члены рабочей группы:

Заместитель начальника управления образования

администрации Лазовского муниципального района Каин Т.Н.

(Должность, Ф.И.О.)

(Подпись)

В том числе:

представитель общественной организации инвалидов

Председатель Лазовского районного общества инвалидов

Балюк В.И.

(Должность, Ф.И.О.)

(Подпись)

представители организации, расположенной на объекте:

Заведующий Дмитриева Т.Н.

(Должность, Ф.И.О.)

(Подпись)

Заведующий хозяйством Вишневская Л.В.

(Должность, Ф.И.О.)

(Подпись)

Управленческое решение согласовано с начальником управления образования администрации Лазовского муниципального района М.Э. Галаган.

I Результаты обследования:

1. Территории, прилегающей к зданию (участка)

Муниципальное бюджетное дошкольное образовательное учреждение детский сад общеразвивающего вида «Солнышко» п. Преображение Лазовского района Приморского края (корпус №2)

Приморский край, Лазовский район, п. Преображение, ул. 30 лет Победы, д.3

Наименование объекта, адрес

№ п/п	Наименование функционально-планировочного элемента	Наличие элемента			Выявленные нарушения и замечания		Работы по адаптации объектов	
		есть/нет	№ на плане	№ фото	Содержание	Значимо для инвалида (категория)	Содержание	Виды работ
1.1	Вход (входы) на территорию	есть		1	Асфальтовое покрытие не ровное, имеются трещины	О, У, С, К, Г	Укладка тротуарной плитки	капитальный ремонт
1.2	Путь (пути) движения на территории	есть		2	Нет информационной поддержки на пути движения	Г, К, О, У, С	Установить информационную поддержку на пути движения	капитальный ремонт
1.3	Лестница (наружная)	нет						
1.4	Пандус (наружный)	нет						
1.5	Автостоянка и парковка	нет		1	Не обозначены контуры парковочного места, не установлен знак	К, С	Оборудовать зону для стоянки автомобиля, выполнить асфальтовое покрытие, выделить пешеходную зону.	дорожные
	ОБЩИЕ требования к зоне				Отсутствие на входе для МГН турникетов и навесных калиток с непрозрачными полотнами двустороннего действия или вращающимися. Поверхность пути: - отсутствие насыпных и крупноструктурных материалов. Зоны для парковки (стоянки) автомобиля инвалида: - ширина - не ме-			

				нее 3,5м; - обозначение знаками (международными); - вблизи входа в здание - не далее 50 м.			
--	--	--	--	--	--	--	--

II Заключение по зоне:

Наименование структурно-функциональной зоны	Состояние доступности* (к пункту 3.4 Акта обследования ОСИ)	Приложение		Рекомендации по адаптации (вид работы)** к пункту 4.1 Акта обследования ОСИ
		№ на плане	№ фото	
Территория, прилегающая к зданию	ДП-И (Г,О,У), ДУ (К,С)		1,2	Капитальный ремонт

* указывается: ДП-В - доступно полностью всем; ДП-И (К, О, С, Г, У) – доступно полностью избирательно (указать категории инвалидов); ДЧ-В - доступно частично всем; ДЧ-И (К, О, С, Г, У) – доступно частично избирательно (указать категории инвалидов); ДУ - доступно условно, ВНД - недоступно

**указывается один из вариантов: не нуждается; ремонт (текущий, капитальный); индивидуальное решение с ТСР; технические решения невозможны – организация альтернативной формы обслуживания

Комментарий к заключению: Необходимо установить информационную поддержку на пути движения, выполнить асфальтовое покрытие входа на территорию, уложить тротуарную плитку на пути движения на территории, оборудовать зону для стоянки автомобиля, выделить пешеходную зону

Фото №1



Фото №2



I Результаты обследования:

2. Входа (входов) в здание

Муниципальное бюджетное дошкольное образовательное учреждение детский сад общеразвивающего вида «Солнышко» п. Преображение Лазовского района Приморского края (корпус №2)

Приморский край, Лазовский район, п. Преображение, ул. 30 лет Победы, д.3

Наименование объекта, адрес

№ п/п	Наименование функционально-планировочного элемента	Наличие элемента			Выявленные нарушения и замечания		Работы по адаптации объектов	
		есть/нет	№ на плане	№ фото	Содержание	Значимое для инвалидов (категория)	Содержание	Виды работ
2.1	Лестница (наружная) 2 шт.	есть		3,4	Лестница при входе в помещение (центральный вход) имеет порог более 20 см	К, О, Г	Устранение порога на входе в помещение	капитальный ремонт
2.2	Пандус (наружный)	нет			Отсутствует стационарный пандус с навесом и поручнями с противоскользящим покрытием	К	Монтаж стационарного пандуса с навесом и поручнями с противоскользящим покрытием.	капитальный ремонт
2.3	Входные площадки (перед дверью) 2 шт.	есть		3,4		К, Г		
2.4	Дверь (входная) 2 шт.	есть		3,4	Двери железные, дверной проем не выделен контрастным цветом, ручки одного цвета с полем двери	К, О, Г	Замена входных дверей со смотровой панелью, выделение контрастным цветом дверного проема	капитальный ремонт
2.5	Тамбур (2 шт.)	есть		5,6,7,8	Внутри имеются пороги и перепады высоты более 15 см	К, О, С	Устранение порогов внутри тамбуров	капитальный ремонт
	ОБЩИЕ требования к зоне				Дверной проем: - ширина – не менее 0,9 м. Порог и перепад высот в дверном проеме: - отсутствует или не более 0,025 м. Прозрачные двери: - из ударопрочного материала;			

				- с яркой контрастной маркировкой. Размеры тамбуров: - глубина - не менее 1,8м, - ширина - не менее 2,2 м		
--	--	--	--	--	--	--

II Заключение по зоне:

Наименование структурно-функциональной зоны	Состояние доступности* (к пункту 3.4 Акта обследования ОСИ)	Приложение		Рекомендации по адаптации (вид работы)** к пункту 4.1 Акта обследования ОСИ
		№ на плане	№ фото	
Вход в здание	ДЧ-И (О,С,Г,У) ВНД (К)		3,4,5,6,7,8	Капитальный ремонт

* указывается: **ДП-В** - доступно полностью всем; **ДП-И** (К, О, С, Г, У) – доступно полностью избирательно (указать категории инвалидов); **ДЧ-В** - доступно частично всем; **ДЧ-И** (К, О, С, Г, У) – доступно частично избирательно (указать категории инвалидов); **ДУ** - доступно условно, **ВНД** - недоступно

**указывается один из вариантов: не нуждается; ремонт (текущий, капитальный); индивидуальное решение с ТСР; технические решения невозможны – организация альтернативной формы обслуживания

Комментарий к заключению: необходим текущий ремонт лестниц и входных дверей в помещении, увеличение размеров тамбуров с целью устранения препятствий для движения инвалидов-колясочников.

Фото №3

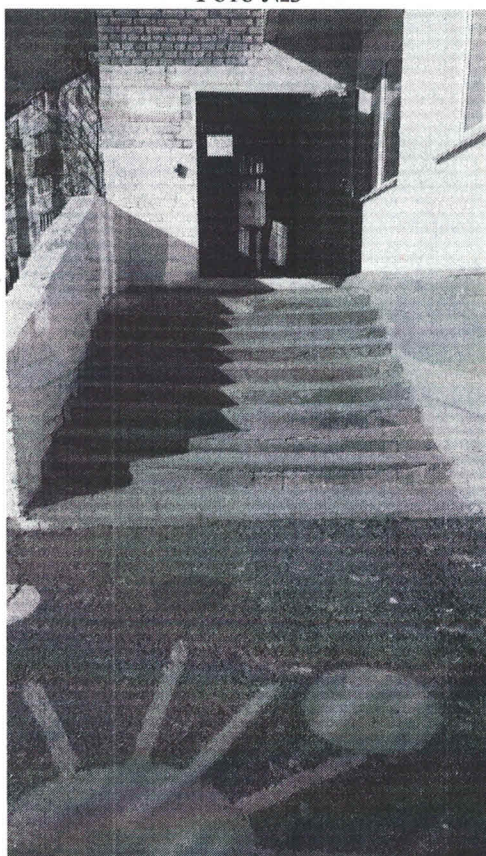
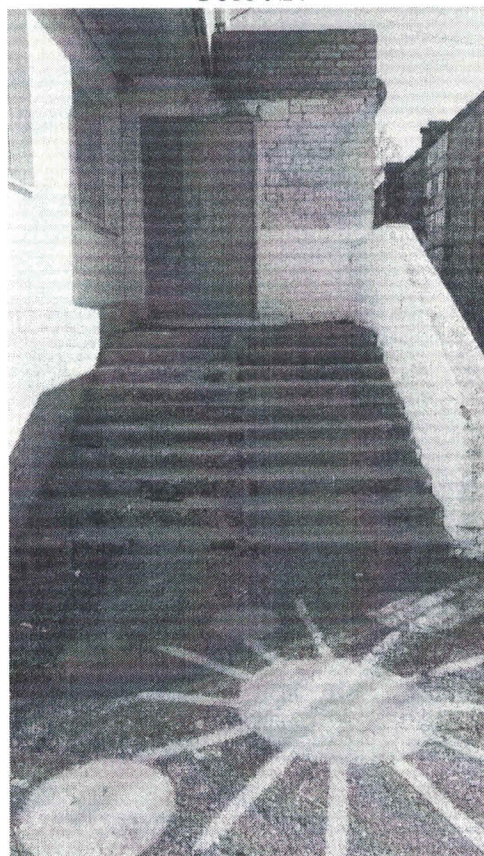


Фото №4



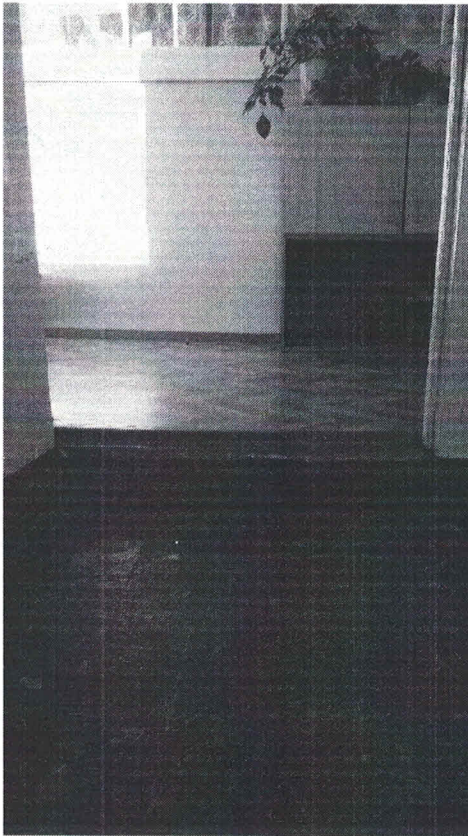
Φοτο Νο5



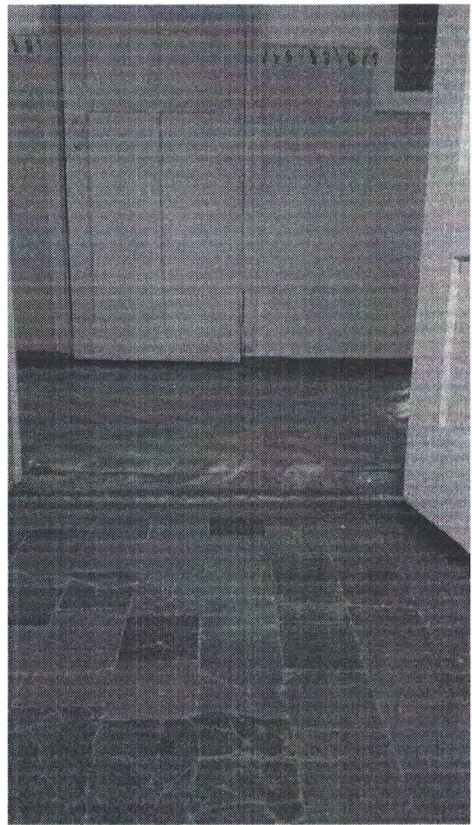
Φοτο Νο6



Φοτο Νο7



Φοτο Νο8



I Результаты обследования:

3. Пути (путей) движения внутри здания (в т.ч. путей эвакуации)

Муниципальное бюджетное дошкольное образовательное учреждение детский сад общеразвивающего вида «Солнышко» п. Преображение Лазовского района Приморского края (корпус №2)

Приморский край, Лазовский район, п. Преображение, ул. 30 лет Победы, д.3

Наименование объекта, адрес

№ п/п	Наименование функционально-планировочного элемента	Наличие элемента			Выявленные нарушения и замечания		Работы по адаптации объектов	
		есть/нет	№ на плане	№ фото	Содержание	Значимо для инвалида (категория)	Содержание	Виды работ
3.1	Коридор (вестибюль, зона ожидания, галерея, балкон)	есть		9,10		К,О,С		
3.2	Лестница (внутри здания)	нет						
3.3	Пандус (внутри здания)	нет						
3.4	Лифт пассажирский (или подъемник)	нет						
3.5	Дверь	есть		11,12	Ширина дверных проемов не соответствует требованиям, не выделены контрастным цветом дверные проемы, дверные ручки одного цвета с дверным полотном; имеются пороги и перепады высот в дверных проемах более 0,025 м	К, С, О, У	Замена дверей	Капитальный ремонт
3.6	Пути эвакуации (в т.ч. зоны безопасности)	есть		13	Не выделены контрастным цветом дверные проемы, дверные ручки малого размера, одного цвета с дверным полотном.	К, С, О, У.	Выделение контрастным цветом дверного проема, установка дверных ручек требуемого размера, цвета, контрастирующего с дверным полотном	Капитальный ремонт
	ОБЩИЕ требования к зоне				Зоны отдыха: - на каждом доступном МГН этаже (в			

				<p>том числе и для инвалидов на креслах-колясках) на 2 - 3 места.</p> <p>Ширина пути движения в чистоте:</p> <ul style="list-style-type: none">- при движении кресла-коляски в одном направлении – не менее 1,5 м. <p>Пространство для маневрирования кресла-коляски перед дверью:</p> <ul style="list-style-type: none">- глубина не менее 1,5 м (при открывании "к себе");- ширина не менее 1,5 м. <p>Ширина марша не менее 1,35 м, поручни (при перепаде высот более 0,45 м):</p> <ul style="list-style-type: none">- с двух сторон;- на высоте 0,7 и 0,9;- завершающие части длиннее на 0,3 м;- рельефные обозначения этажей. <p>Ступени:</p> <ul style="list-style-type: none">- одинаковая геометрия;- сплошные, ровные, без выступов; с шероховатой поверхностью;- ширина проступей- не менее 0,3 м;- высота подъема ступени - не более 0,15 м;- ребро с закруглением радиусом не более 0,05 м;- боковые края (не примыкающие к стене) с бортиками высотой не менее 0,02 м. <p>Информирующие обозначения помещений:</p> <ul style="list-style-type: none">- рядом с дверью, со стороны дверной ручки;- на высоте от 1,4 до 1,75м;- дублирование рельефными знаками		
--	--	--	--	---	--	--

				<p>Дверной проем: - ширина – не менее 0,9м. Порог и перепад высот в дверном проеме: - отсутствует или не более 0,025 м. Не допускать: эвакуацию по открытым металлическим наружным лестницам. При отсутствии специально выделенных путей эвакуации и зон безопасности в здании, требования к пути движения расширяются до требований к путям эвакуации. Ширина участков эвакуационных путей для МГН (в свету) не менее: - 0,9 м (дверей из помещений при нахождении в них не более 15 человек)</p>			
--	--	--	--	---	--	--	--

II Заключение по зоне:

Наименование структурно-функциональной зоны	Состояние доступности* (к пункту 3.4 Акта обследования ОСИ)	Приложение		Рекомендации по адаптации (вид работы)** к пункту 4.1 Акта обследования ОСИ
		№ на плане	№ фото	
Пути движения в здании, в том числе эвакуационные	ДЧ-И (О,С,Г,У)		9,10,11,12,13	Капитальный ремонт

* указывается: **ДП-В** - доступно полностью всем; **ДП-И** (К, О, С, Г, У) – доступно полностью избирательно (указать категории инвалидов); **ДЧ-В** - доступно частично всем; **ДЧ-И** (К, О, С, Г, У) – доступно частично избирательно (указать категории инвалидов); **ДУ** - доступно условно, **ВНД** - недоступно

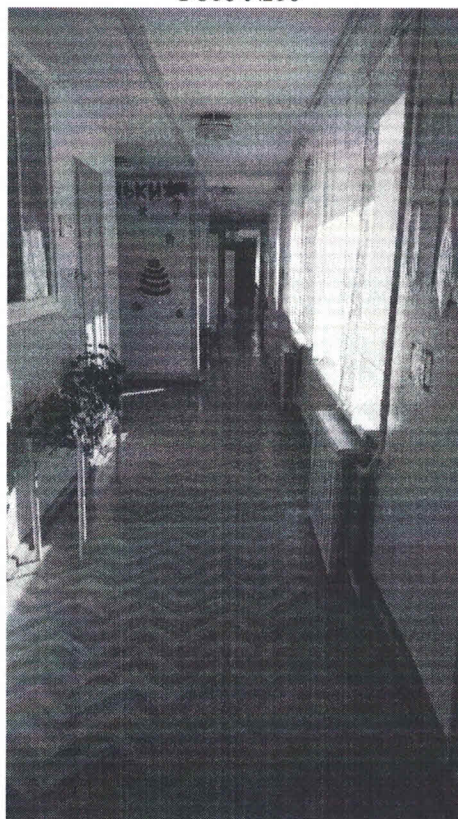
**указывается один из вариантов: не нуждается; ремонт (текущий, капитальный); индивидуальное решение с ТСР; технические решения невозможны – организация альтернативной формы обслуживания

Комментарий к заключению: Требуется замена дверей и расширение коридоров, необходимо нанести контрастную маркировку на лестницы для обеспечения безопасного движения инвалидов с нарушением зрения, установка поручней на лестницах эвакуационных выходов.

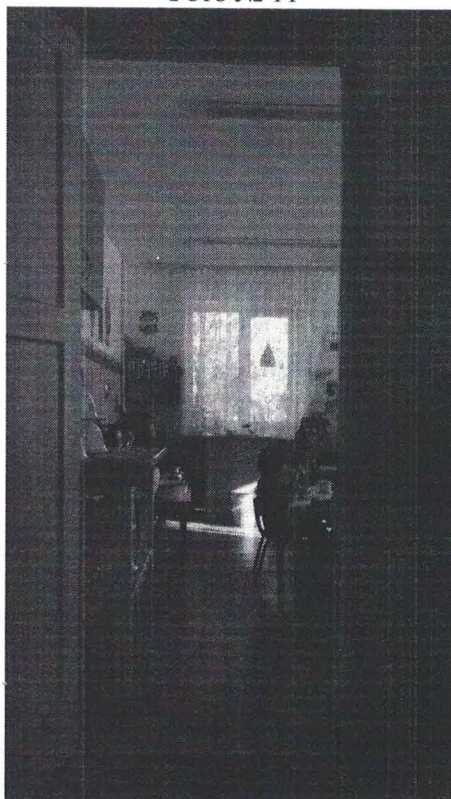
Φοτο Νο9



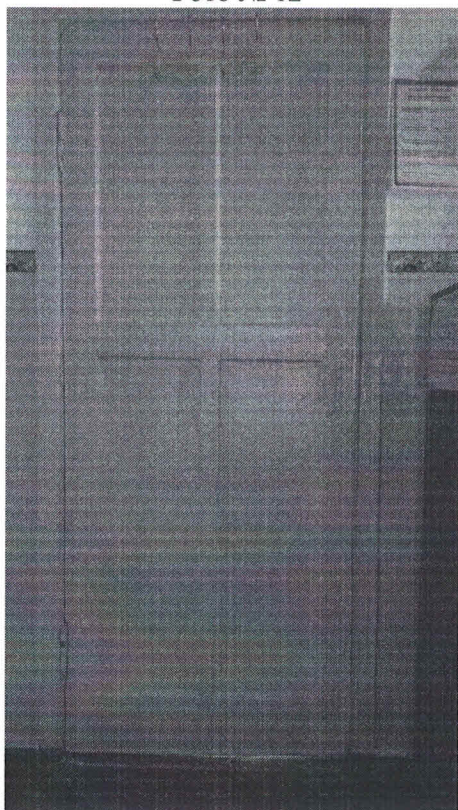
Φοτο Νο10



Φοτο Νο 11



Φοτο Νο 12



Φοτο Νο 13



I Результаты обследования:

4. Зоны целевого назначения здания (целевого посещения объекта)

Вариант I – зона обслуживания инвалидов

Муниципальное бюджетное дошкольное образовательное учреждение детский сад общеразвивающего вида «Солнышко» п. Преображение Лазовского района Приморского края (корпус №2)

Приморский край, Лазовский район, п. Преображение, ул. 30 лет Победы, д.3

Наименование объекта, адрес

№ п/п	Наименование функционально-планировочного элемента	Наличие элемента			Выявленные нарушения и замечания		Работы по адаптации объектов	
		есть/нет	№ на плане	№ фото	Содержание	Значимо для инвалида (категория)	Содержание	Виды работ
4.1	Кабинетная форма обслуживания	есть		11,12	Ширина межкомнатных дверей не соответствует требованиям, не выделены контрастным цветом дверные проемы, дверные ручки одного цвета с дверным полотном	К, С, О	Замена дверей	Капитальный ремонт
4.2	Зальная форма обслуживания	нет						
4.3	Прилавочная форма обслуживания	нет						
4.4	Форма обслуживания с перемещением по маршруту	нет						
4.5	Кабина индивидуального обслуживания	нет						
	ОБЩИЕ требования к зоне				Свободное пространство: - размеры в плане - не менее 0,9 на 1,5 м (около столов, других мест обслуживания, у настенных приборов, аппаратов и устройств для инвалидов). Зона для самостоятельного разворота инва-			

					лида на кресле-коляске (на 90 - 180°) - не менее 1,4 м в диаметре. Подходы к оборудованию и мебели: - не менее 0,9 м; - не менее 1,2 м (при необходимости поворота кресла-коляски на 90°).			
--	--	--	--	--	--	--	--	--

II Заключение по зоне:

Наименование структурно-функциональной зоны	Состояние доступности* (к пункту 3.4 Акта обследования ОСИ)	Приложение		Рекомендации по адаптации (вид работы)** к пункту 4.1 Акта обследования ОСИ
		№ на плане	№ фото	
Зона обслуживания инвалидов	ДП-И (О,Г,У)		11,12	Капитальный ремонт

* указывается: **ДП-В** - доступно полностью всем; **ДП-И** (К, О, С, Г, У) – доступно полностью избирательно (указать категории инвалидов); **ДЧ-В** - доступно частично всем; **ДЧ-И** (К, О, С, Г, У) – доступно частично избирательно (указать категории инвалидов); **ДУ** - доступно условно, **ВНД** - недоступно

**указывается один из вариантов: не нуждается; ремонт (текущий, капитальный); индивидуальное решение с ТСП; технические решения невозможны – организация альтернативной формы обслуживания

Комментарий к заключению: для обеспечения доступа к зоне обслуживания для лиц с нарушениями зрения и инвалидов-колясочников требуется замена дверей.

I Результаты обследования:

4. Зоны целевого назначения здания (целевого посещения объекта)

Вариант II – места приложения труда

Муниципальное бюджетное дошкольное образовательное учреждение детский сад общеразвивающего вида «Солнышко» п. Преображение Лазовского района Приморского края (корпус №2)

Приморский край, Лазовский район, п. Преображение, ул. 30 лет Победы, д.3

Наименование объекта, адрес

Наименование функционально-планировочного элемента	Наличие элемента			Выявленные нарушения и замечания		Работы по адаптации объектов	
	есть/нет	№ на плане	№ фото	Содержание	Значимо для инвалида (категория)	Содержание	Виды работ
Место приложения труда	нет						

II Заключение по зоне:

Наименование структурно-функциональной зоны	Состояние доступности* (к пункту 3.4 Акта обследования ОСИ)	Приложение		Рекомендации по адаптации (вид работы)** к пункту 4.1 Акта обследования ОСИ
		№ на плане	№ фото	

* указывается: **ДП-В** - доступно полностью всем; **ДП-И** (К, О, С, Г, У) – доступно полностью избирательно (указать категории инвалидов); **ДЧ-В** - доступно частично всем; **ДЧ-И** (К, О, С, Г, У) – доступно частично избирательно (указать категории инвалидов); **ДУ** - доступно условно, **ВНД** - недоступно

**указывается один из вариантов: не нуждается; ремонт (текущий, капитальный); индивидуальное решение с ТСП; технические решения невозможны – организация альтернативной формы обслуживания

Комментарий к заключению: не требуется

I Результаты обследования:

4. Зоны целевого назначения здания (целевого посещения объекта)

Вариант III – жилые помещения

Муниципальное бюджетное дошкольное образовательное учреждение детский сад общеразвивающего вида «Солнышко» п. Преображение Лазовского района Приморского края (корпус №2)
Приморский край, Лазовский район, п. Преображение, ул. 30 лет Победы, д.3

Наименование объекта, адрес

Наименование функционально-планировочного элемента	Наличие элемента			Выявленные нарушения и замечания		Работы по адаптации объектов	
	есть/нет	№ на плане	№ фото	Содержание	Значимо для инвалида (категория)	Содержание	Виды работ
Жилые помещения	нет						

II Заключение по зоне:

Наименование структурно-функциональной зоны	Состояние доступности* (к пункту 3.4 Акта обследования ОСИ)	Приложение		Рекомендации по адаптации (вид работы)** к пункту 4.1 Акта обследования ОСИ
		№ на плане	№ фото	
нет				

* указывается: **ДП-В** - доступно полностью всем; **ДП-И** (К, О, С, Г, У) – доступно полностью избирательно (указать категории инвалидов); **ДЧ-В** - доступно частично всем; **ДЧ-И** (К, О, С, Г, У) – доступно частично избирательно (указать категории инвалидов); **ДУ** - доступно условно, **ВНД** - недоступно

**указывается один из вариантов: не нуждается; ремонт (текущий, капитальный); индивидуальное решение с ТСР; технические решения невозможны – организация альтернативной формы обслуживания

Комментарий к заключению: не требуется

I Результаты обследования:

5. Санитарно-гигиенических помещений

Муниципальное бюджетное дошкольное образовательное учреждение детский сад общеразвивающего вида «Солнышко» п. Преображение Лазовского района Приморского края (корпус №2)
Приморский край, Лазовский район, п. Преображение, ул. 30 лет Победы, д.3

Наименование объекта, адрес

№ п/п	Наименование функционально-планировочного элемента	Наличие элемента			Выявленные нарушения и замечания		Работы по адаптации объектов	
		есть/нет	№ на плане	№ фото	Содержание	Значимость для инвалидов (категория)	Содержание	Виды работ
5.1	Туалетные комнаты	есть		14	Дверные проемы менее 0,9 м, имеются пороги	К, Г, О, У, С	Замена дверей, устранение порогов	Капитальный ремонт
5.2	Душевые/ванные комнаты	есть		15				
5.3	Бытовая комната (гардеробная)	нет						
	ОБЩИЕ требования к зоне							

II Заключение по зоне:

Наименование структурно-функциональной зоны	Состояние доступности* (к пункту 3.4 Акта обследования ОСИ)	Приложение		Рекомендации по адаптации (вид работы)** к пункту 4.1 Акта обследования ОСИ
		№ на плане	№ фото	
санитарно – гигиенические помещения	ДП – И (О, С, Г, У)		14,15	Текущий ремонт

* указывается: ДП-В - доступно полностью всем; ДП-И (К, О, С, Г, У) – доступно полностью избирательно (указать категории инвалидов); ДЧ-В - доступно частично всем; ДЧ-И (К, О, С, Г, У) – доступно частично избирательно (указать категории инвалидов); ДУ - доступно условно, ВНД - недоступно

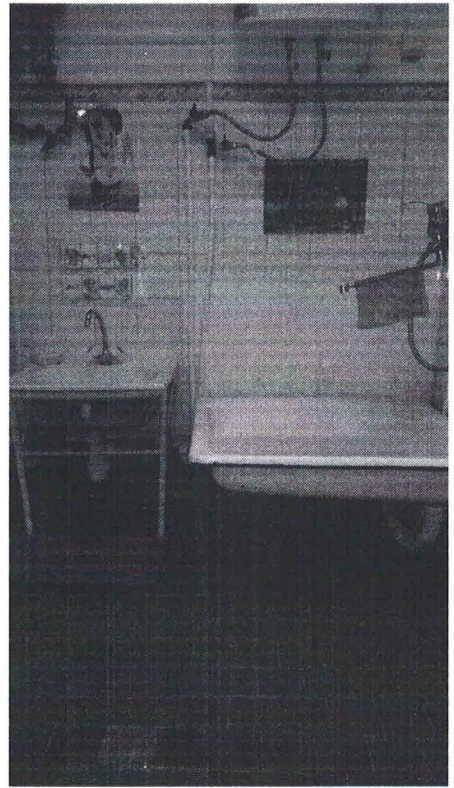
**указывается один из вариантов: не нуждается; ремонт (текущий, капитальный); индивидуальное решение с ТСП; технические решения невозможны – организация альтернативной формы обслуживания

Комментарий к заключению: для обеспечения доступа к зоне санитарно – гигиенических помещений для лиц с нарушениями зрения и инвалидов-колясочников требуется замена дверей и устранение порогов в дверных проемах.

Фото №14



Фото №15



I Результаты обследования:

6. Системы информации на объекте

Муниципальное бюджетное дошкольное образовательное учреждение детский сад общеразвивающего вида «Солнышко» п. Преображение Лазовского района Приморского края (корпус №2)
Приморский край, Лазовский район, п. Преображение, ул. 30 лет Победы, д.3
Наименование объекта, адрес

№ п/п	Наименование функционально-планировочного элемента	Наличие элемента			Выявленные нарушения и замечания		Работы по адаптации объектов	
		есть/нет	№ на плане	№ фото	Содержание	Значимо для инвалида (категория)	Содержание	Виды работ
6.1	Визуальные средства	есть		16		Г, О, У, К		
6.2	Акустические средства	есть		17		С, О, У, К		
6.3	Тактильные средства	нет			Отсутствуют тактильные средства в местах движения и получения услуги	С	Разместить тактильные средства в местах движения и получения услуги	Капитальный ремонт
	ОБЩИЕ требования к зоне				Системы средств информации и сигнализации об опасности должны быть комплексными для всех категорий инвалидов (визуальными, звуковыми и тактильными) и соответствовать ГОСТ. Система средств информации зон и помещений должна обеспечивать: - непрерывность информации, своевременное ориентирование и однозначное опознание объектов и мест посещения; - предусматривать возможность получения информации об ассортименте предоставляемых			

				услуг, размещении и назначении функциональных элементов, расположении путей эвакуации, предупредить об опасности в экстремальных ситуациях и т.п			
--	--	--	--	--	--	--	--

II Заключение по зоне:

Наименование структурно-функциональной зоны	Состояние доступности* (к пункту 3.4 Акта обследования ОСИ)	Приложение		Рекомендации по адаптации (вид работы)** к пункту 4.1 Акта обследования ОСИ
		№ на плане	№ фото	
Системы информации на объекте	ДП – И (К, О, Г, У)		16,17	Капитальный ремонт

* указывается: ДП-В - доступно полностью всем; ДП-И (К, О, С, Г, У) – доступно полностью избирательно (указать категории инвалидов); ДЧ-В - доступно частично всем; ДЧ-И (К, О, С, Г, У) – доступно частично избирательно (указать категории инвалидов); ДУ - доступно условно, ВНД - недоступно

**указывается один из вариантов: не нуждается; ремонт (текущий, капитальный); индивидуальное решение с ТСП; технические решения невозможны – организация альтернативной формы обслуживания

Комментарий к заключению: необходимо оснащение тактильными средствами в местах движения и получения услуг. При проведение запланированных мероприятий информация на объекте будет доступна для всех категорий инвалидов.

Фото №16



Фото №17

